

**O** **p** **e** **n**

**Scuola Materna  
Parrocchiale**

Via Madre Cabrini, 4  
Lodi Vecchio

- Scuola materna **3 - 5 anni**
- Sezione primavera **2 anni**

**d** **a** **y**

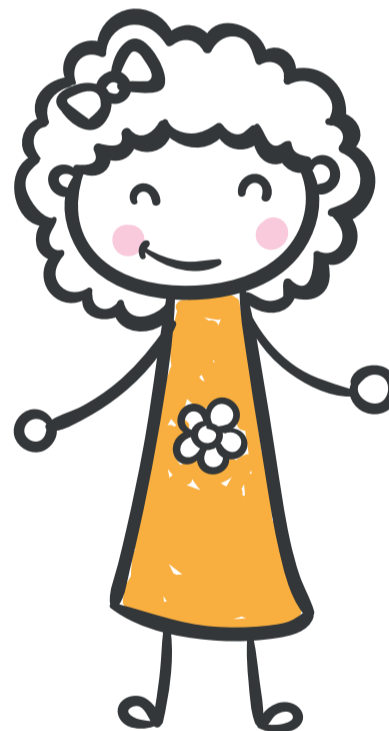
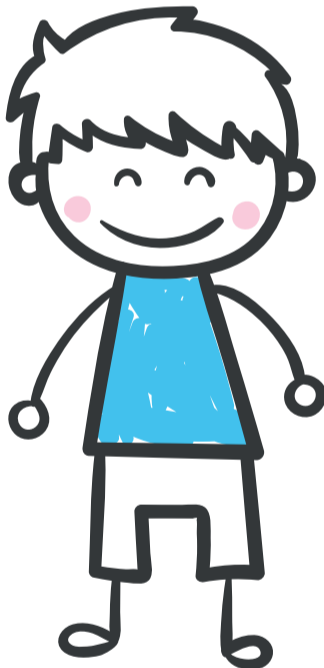
dalle  
**09.30**  
alle  
**11.30**

**sabato 30 novembre**

Solo per eventuali nuovi iscritti

**sabato 18 gennaio**

Per i nuovi iscritti e per i genitori dei frequentanti



Servizio estivo (luglio) con pacchetti settimanali  
Possibilità di pre e post scuola (dalle 7.30 alle 18.00)

Cucina interna

Iscrizioni aperte tutto l'anno

**Vi aspettiamo!!**

Per chi volesse iscriversi la segreteria rimarrà aperta

[scparlodivecchio@virgilio.it](mailto:scparlodivecchio@virgilio.it)

[www.maternaparrocchiale.it](http://www.maternaparrocchiale.it)